



NEWSHA

PRIVATE
HAIRCARE



»DAS WELTWEIT ERSTE PRODUKT, DAS
SELBST STÄRKSTE HAARSCHÄDEN
SOFORT REPARIERT!«

»NEWSHA – RESCUE SYSTEM«

DAS HOCHEFFEKTIVE 2-PHASEN AUFBAU-SYSTEM

exklusiv bei uns im Salon

VaSaDi



JUAN MARTINEZ, Saloninhaber in der Schweiz: »Das Rescue System ist ein wahres Zaubermittel, das sämtliche Kunden umhaut. Es ist unglaublich, wie es ein Produkt schafft – bereits bei einmaliger Anwendung – selbst komplett zerstörtes Haar sofort zu reparieren. Wir haben in unseren Salons Rescue-Stationen eingerichtet, wo wir mittlerweile »rund um die Uhr« einen nach dem anderen Kunden mit unserem Service restlos verblüffen. Für mich ist das Rescue System ein Heilplan mit Sofort-Effekt!«



NICOLE KANDAL, Education: »Es ist das einzige Produkt, bei dem ich eigentlich nur 2 Haarsträhnen (vorher/nachher) zeigen muss und das Produkt ist verkauft! Meine Produktpräsentation dient nur noch dazu, das einfache Handling zu präsentieren und allen Leuten, die nicht glauben, dass so etwas möglich ist, die Wirkung zu beweisen. Noch nie hat mir eine Produktpräsentation so viel Spaß gemacht! Es ist das weltweit erste Produkt, das selbst stärkste Haarschädigung sofort repariert!«

»ICH HABE DEN JUNGBRUNNEN
FÜR MEIN HAAR ENTDECKT«



KATHRIN LANGEN, Kundin: »Unglaublich, ich habe jetzt genauso gesunde Haare – mit schönem Volumen, wie meine 6 jährige Tochter. Nach häufigem Blondieren war mein Haar total kaputt – es war Rettung in letzter Minute! Ich habe den Jungbrunnen für mein Haar entdeckt. Schade, dass dies' nur für meine Haare gilt.«



NEWSHA RESCUE SYSTEM – das hocheffektive 2-Phasen Aufbau-System repariert selbst stärkste Haarschäden bereits bei der ersten Anwendung.



Ein intelligenter Prozess positioniert die Ketten der Aminosäuren und die Proteine der Haarfaser neu, das Haar wird aufgebaut und revitalisiert.

BYE BYE ZERSTÖRTE HAAR!

»NEWSHA RESCUE SYSTEM«

PHASE 1: *Das **RESCUE FLUID** ist eine besondere Innovation in der Nano-Technologie. Es repariert die Haarstruktur und verhindert den Haarbruch – zum Beispiel nach einer chemischen Anwendung. Gleichzeitig werden die Aminosäuren und Proteinketten der Haarfaser neu positioniert.*

PHASE 2: *Das auf Nano-Technologie basierende **RESCUE TREATMENT** dringt – aufgrund seines geringen molekularen Gewichts – problemlos in die bereits geschlossene Schuppenschicht ein und korrigiert den pH-Wert des Haares.*

DAS ERGEBNIS

Sowohl strapaziertes als auch **sehr stark** geschädigtes Haar wird tiefenwirksam repariert und neu belebt.

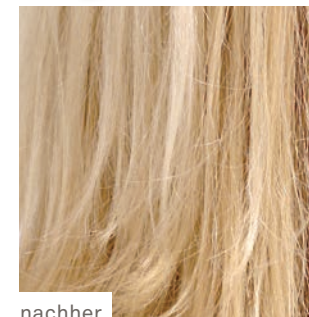
Die häufig durch chemische Behandlungen entstandene Porosität wird behoben und das Haar erhält seinen gesunden Zustand zurück. Das Haar gewinnt spürbar neue Kraft und Vitalität.

»EINE HEILUNG
MIT SOFORT-EFFEKT«

CHEMISCH BEHANDELTES HAAR



vorher

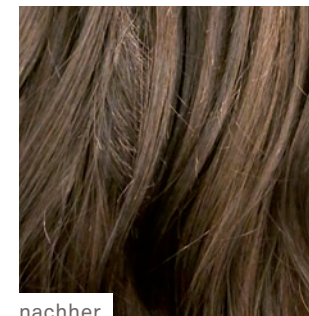


nachher

NATURHAAR



vorher



nachher



INHALTSSTOFFE & WIRKUNG – RESCUE FLUID:

NANO-TECHNOLOGIE-KOMPLEX: Der Komplex aus pflanzlichem Keratin – mit wichtigen Aminosäuren und einem geringen molekularen Gewicht – eignet sich optimal für die Behandlung von strapaziertem bis sehr stark geschädigtem Haar. Die Widerstandskraft des Haares wird wieder hergestellt und es wird vor weiterer Schädigung geschützt. Gleichzeitig werden die Haarfasern repariert, gestärkt und es bildet sich eine feuchtigkeitsbindende Schutzschicht.

EMULSION MIT ANIONISCHEN EIGENSCHAFTEN: Mit der stark pflegenden Wirkung wird die Regeneration der Haare gefördert. Zeitgleich wird der Glanz und die Geschmeidigkeit intensiviert, ohne das Haar zu beschweren. Frizz wird minimiert und die Haarstruktur beruhigt.

INHALTSSTOFFE & WIRKUNG – RESCUE TREATMENT:

HYDRATISIERTES PFLANZLICHES KERATIN: Bestehend aus wertvollen Weizen-, Mais- und Soja-Proteinen, unterstützt die Hydratation der Haare. Das Haar wird geschmeidig und erhält einen wundervollen Glanz. Die Haarfasern werden gestärkt und vor schädlichen Hitzeeinwirkungen geschützt.

ERDNUSSÖL fördert zusätzlich die Feuchtigkeitsregulierung. Das seidige Haargefühl wird verstärkt und die Kämmbarkeit der Haare verbessert sich, ohne diese zu beschweren.

Der pH-Wert wird durch das Rescue Treatment korrigiert und zu einem »gesunden Wert« zurückgeführt.

SCHÄDIGUNGSGRAD DES HAARES:

Zustand	hochgradig geschädigt				heller gefärbt			gefärbt	gesund
pH-Wert	14	10		8	7	6	5	4.5	

HÄUFIGE FRAGEN:

WANN KÖNNEN DIE HAARE COLORIERT WERDEN?

ES GIBT ZWEI MÖGLICHKEITEN:

- 1.) 1 Woche vor der Coloration oder Blondierung kann das Rescue System angewendet werden, um das Haar vor schädlichen Einflüssen durch Peroxide und/oder Blondierung zu schützen und gleichzeitig zu stärken.
- 2.) Nach dem Färben kann das Rescue System angewendet werden, um dem Haar verlorene Proteine, Aminosäuren und Lipide wiederzugeben, die es durch das Colorieren/Blondieren verloren hat. Das Haar wird gestärkt und regeneriert.

VERLIERT DAS HAAR DURCH DIE ANWENDUNG AN VOLUMEN?

Auf keinen Fall. Das Haar wird gestärkt und bekommt eine wundervolle »Griffigkeit« und »Fülle«.

WIE LANGE HÄLT DIE ANWENDUNG?

6-8 Haarwäschen, wobei sich die Haltbarkeit durch Kontinuität verbessert. Bei der 1. Anwendung wird das Haar zu 80% - 90% tiefenwirksam aufgebaut. Um den Effekt zu verlängern und die Haare dauerhaft zu regenerieren, ist eine regelmäßige Anwendung optimal.

WIE OFT KANN ICH DAS RESCUE SYSTEM ANWENDEN?

Die ersten 3 Anwendungen sollten idealerweise im Abstand von 15 Tagen stattfinden, danach 1 x im Monat.

WELCHE KUNDEN KANN ICH DAS RESCUE SYSTEM ANBIETEN?

Jedem Kunden, der strapaziertes/geschädigtes Haar in gesundes Haar verwandeln möchte oder präventiv Haarschäden vorbeugen möchte. Selbst vollkommen geschädigtes Haar kann ab sofort mit dem Newsha Rescue System wieder hergestellt werden.

WELCHE PRODUKTE SOLLEN MEINE KUNDEN NACH DER BEHANDLUNG FÜR DIE TÄGLICHE PFLEGE VERWENDEN?

Wir empfehlen für die Nachbehandlung – das Haar mit dem Newsha **Daily Ritual Shampoo** zu waschen. Dank wertvollem Rosmarinextrakt wird das Haar besonders sanft gereinigt. Anschließend den Newsha **Daily Weightless Conditioner** oder den Newsha **High Performance Leave-In Conditioner** verwenden. Beide Conditioner reichern das Haar mit Feuchtigkeit an, verbessern die Kämmbarkeit und bereiten das Haar optimal auf das Styling vor.



DAILY RITUAL SHAMPOO



DAILY WEIGHTLESS CONDITIONER



HIGH PERFORMANCE LEAVE-IN CONDITIONER

Für die optimale Pflege Ihrer Haare empfehlen wir zusätzlich 1 x pro Woche eine Anwendung mit der Newsha **Deep Treatment Masque**. Diese intensive Haarmaske mit wertvoller Sheabutter baut das Haar tiefenwirksam auf und reichert es mit Feuchtigkeit an. Das Newsha **Luxe Treatment Oil** kann ergänzend als Pflegeöl und Finisher verwendet werden, um den Glanz der Haare zu intensivieren.



DEEP TREATMENT MASQUE



LUXE TREATMENT OIL